

ΣΧΟΛΙΚΟ ΕΤΟΣ 2013 – 2014

ΕΒΡΑΪΚΟ ΜΟΥΣΕΙΟ ΕΛΛΑΔΟΣ



Την Πέμπτη 07/11/2013 , οι μαθητές της ΣΤ τάξης του σχολείου μας , επισκέφτηκαν και περιηγήθηκαν στο Εβραϊκό Μουσείο Ελλάδος .

Το Εβραϊκό Μουσείο Ελλάδος ιδρύθηκε το 1977 για να συλλέξει, να διατηρήσει, να ερευνήσει και να εκθέσει τα υλικά κατάλοιπα 2300 χρόνων Εβραϊκής ζωής στην Ελλάδα.

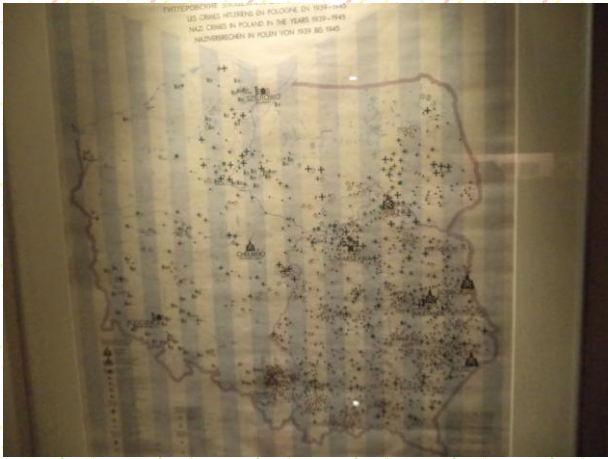
Ως ιστορικό και λαογραφικό μουσείο, το κύριο ενδιαφέρον του είναι να παρουσιάσει μια ζωντανή εικόνα της Εβραϊκής ζωής και παράδοσης στη διάρκεια αυτών των αιώνων.

Η συλλογή του που εμπλουτίζεται συνεχώς, αποτελείται από δέκα χιλιάδες αυθεντικά αντικείμενα, φωτογραφίες, έγγραφα και αρχεία, και περιλαμβάνει ποικίλο και ενδιαφέρον υλικό από την καθημερινή και θρησκευτική ζωή και την ιστορική πορεία των Ελλήνων Εβραίων.

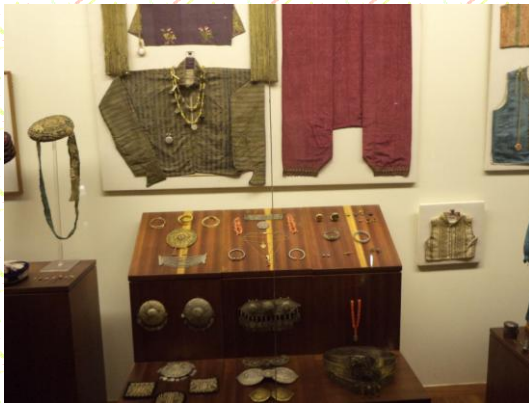
Το νέο κτήριο του Μουσείου φιλοξενεί την πλούσια συλλογή του και τις υπηρεσίες προς το κοινό σε συνολικό χώρο 800 τ.μ., που στεγάζει το μόνιμο εκθεσιακό χώρο, χώρο σύγχρονης τέχνης και περιοδικών εκθεμάτων, βιβλιοθήκη, αίθουσα εκπαιδευτικών προγραμμάτων, φωτογραφικό αρχείο, εργαστήριο και εργαστήριο συντήρησης.

Η μόνιμη έκθεση εικονογραφεί θέματα όπως η συναγωγή και τα λατρευτικά σκεύη, το εορτολόγιο, οι παραδοσιακές ενδυμασίες, το Ολοκαύτωμα, ο κύκλος της ζωής, η ιστορία και η παράδοση των Ελλήνων εβραίων.









Φωτογραφικό υλικό : Βουλγαρόπουλος Γιώργος